

Technische Daten Thermische Nachverbrennung TNV
Technical data of thermal post-combustion

Modell <i>model</i>	T _{max} [°C]	Max. Leistung <i>max. power</i> [kW]	Schadgas- volumen <i>flowrate of harmful gas</i> [mN ³ /h]	Abmaße [mm] <i>dimensions [mm]</i>			Gewicht <i>weight</i> [kg]	Schadgas- anschluss <i>harmful gas connection</i>	Brenngas- anschluss <i>burning gas connection</i>
				Länge <i>length</i>	Breite <i>width</i>	Höhe <i>height</i>			
TNV 0050	1000	20	50	1750	720	1400	450	DN50	R1/2"
TNV 0100	1000	40	100	2260	1100	1750	900	DN80	R1/2"
TNV 0300	1000	110	300	2850	1250	2050	1250	DN100	R3/4"
TNV 0600	1000	180	600	3770	1450	2520	1750	DN125	R1"
TNV 1000	1000	320	1000	4300	1570	2850	2000	DN150	R1"
TNV 1600	1000	500	1600	4800	1730	3240	2350	DN200	R1 1/2"

Elektrischer Anschluss
supply

Anschluss TNV0050-0100: 3 x 400V / 32A / 50Hz
Supply TNV0300-1600: 3 x 400V / 63A / 50Hz

Steuerung / Regler
controller

Steuerung Siemens S7-313 C
controller

Bedienpanel Siemens
control panel

Temperaturbegrenzer Jumo
temperature limiter

Temperaturmessung 3 x TC Typ K
measurement

Feuerungsautomat Kromschröder BCU
automatic firing device

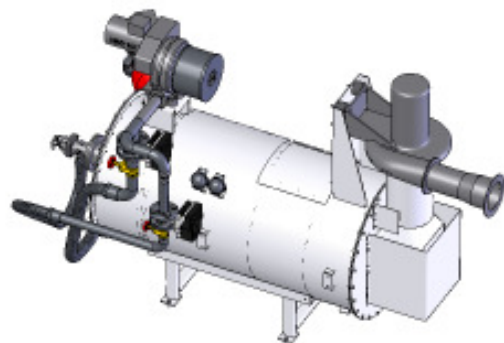
Schaltschrank Rittal AE 1100500
control cabinet
 Farbe / color: RAL 7035

Heizung
heating

Gasbrenner Kromschröder
gas burner

Gasregelstrecke Kromschröder
gas control path

Gasarten Erdgas H oder LPG
gas brand
natural gas H or LPG



hebatec UG (haftungsbeschränkt)
 Viertbrucher Weg 4
 D-23863 Bargfeld Stegen

Telefon: +49 4532 28 99 94 50
 FAX: +49 4532 28 99 94 59
 E-Mail: info@hebatec.com
 Internet : www.hebatec.com